

DURATONE-n[®]

Carta de Moldes Mould Chart

Cuatro capas cromáticas
Dientes acrílicos caracterizados
con cross link

Four chromatic layers
Cross linked characterized
acrylic teeth

Escanea estos códigos para:/scan these codes to:

Visitar nuestra página en facebook
Visit our page on facebook



Descargar esta carta de moldes en PDF
Download this mould chart in PDF



New Stetic
es más



Dientes Acrílicos Acrylic Teeth

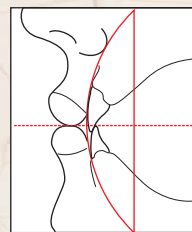
DURATONE-n[®]





Anteriores superiores e inferiores

Upper - Lower Anterior



Articulación Normal

En la articulación normal, el análisis de perfil del arco vertical de los dientes anteriores muestra una línea de unión intervestibular, perpendicular al plano de oclusión.

Normal-Bite

With normal bite types (according to Angle, Class I), the intervestibular line of the anterior profile curve is perpendicular to the occlusal plane. For these patients, N-type moulds are to be used.



Articulación Cruzada

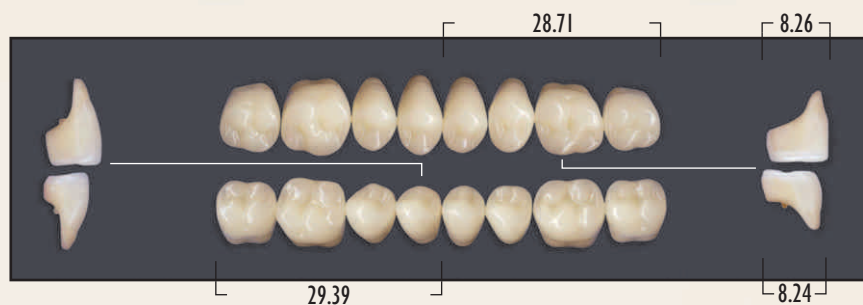
En la articulación cruzada, el perfil muestra una mandíbula protruida. La línea de unión intervestibular forma un ángulo relativamente pequeño con relación al plano de oclusión.

Cross-Bite

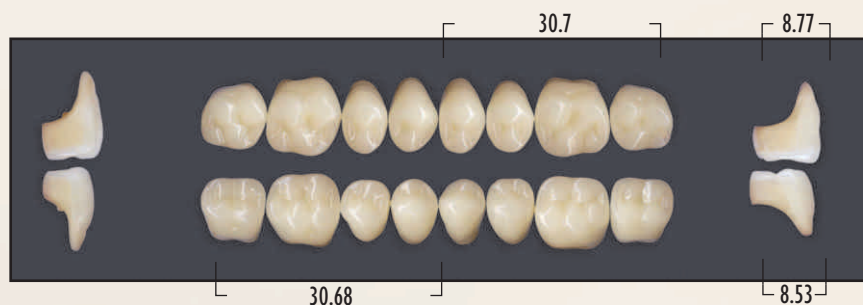
In a crossbite situation, a protruding mandible results in the intervestibular line forming a relatively acute angle in relation to the occlusal plane. C-type moulds are thus indicated, as their cusp inclination is relatively flat.

Posteriores superiores e inferiores

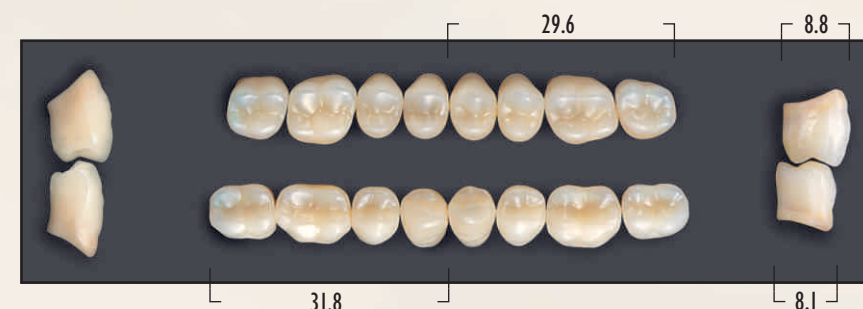
Upper - Lower Posterior



01
0°



02
0°



N1
Normal-Bite

ARTICULACIONES - ARTICULATION

Anteriores Anteriors	Posteriores - Posteriors		
	Sup. - Inf. Upper - Lower	Normal	Cruzada - Cross
N11	N2	N5	01
N12	N2	N5	01
N13	N2-N4	N5	02
N14	N4	N5	02
N17	N7	N6	02
N22	N2-N4	-	01
N24B	N1	N5	02
N27	N3	N6	-
N32	N2-N4	N5	-
N42	N2-N4	N5	-
N52	N2	N5	-
N54	N4	N5	02

Dientes de resina acrílica para prótesis removibles
Tipo I (Anteriores) y Tipo II (Posteriores). ISO 22112

Acrylic resin teeth for removable protheses Type I (Anteriors) and Type II (Posteriors). ISO 22112

DURATONE-n[®]

Cuatro capas cromáticas

Four chromatic layers



N2
Normal-Bite

Dientes para geronto-prótesis. Cero grados: Su morfología está indicada también para casos donde se presenten desarmonías entre la oclusión y la relación centríca y en todos los casos de disfunción temporomandibular o en hábitos de bruxismo.

Zero-Degree. Teeth for Geriatric Protheses:
The morphology of these teeth is indicated in cases of discrepancies between centric occlusion and centric relation and in all those cases of temporomandibular dysfunction or bruxing.



N3
Normal-Bite

Dientes para mordida cruzada: La morfología está diseñada para casos donde la mandíbula luce más salida o protruída que el resto de la cara o donde exista mordida borde a borde clase III.

Teeth for Cross-Bites: Their morphology is indicated for those cases in which the mandible is more prominent or protruded than the rest of the face or in cases of Class III malocclusions.



N4
Normal-Bite

Dientes para mordida Normal: la morfología está diseñada para casos donde la mordida es normal. Es llamada también Neutroclusión clase I.

Teeth for Normal Bites: Their morphology is indicated for those cases in which the bite is normal or Class I Occlusion.



N5
Cross-Bite

Colores Shades
A1 -1A - 1C - 1D - 1E - 2A - 2B - 3C - 4A
4B - 5B - 6B - 6C - B0

ISO
22112



N6
Cross-Bite

Síguenos/Follow us:



Facebook

Twitter

Flickr

YouTube

Blog

Google+

Pinterest



N7
Normal-Bite



New Stetic
is much more

New Stetic S.A.
Cr. 53 No.50-09 Guarne, Antioquia, Colombia, S. A.
PBX: (+ +57-4) 550 00 00 - 551 31 22
FAX: (+ +57-4) 551 31 34
info@newstetic.com - www.newstetic.com

23-10-2012

